



*Бие даан суралцах
ажлын дэвтэр*

ГАЗАР ЗҮЙ - VIII



.....

.....

.....

.....

.....

.....



БАЙГАЛЬ НИЙГМИЙН ОРЧИН

Цаг агаарын зургийн таних тэмдэг ашиглан, төлөв байдлыг илэрхийлэх

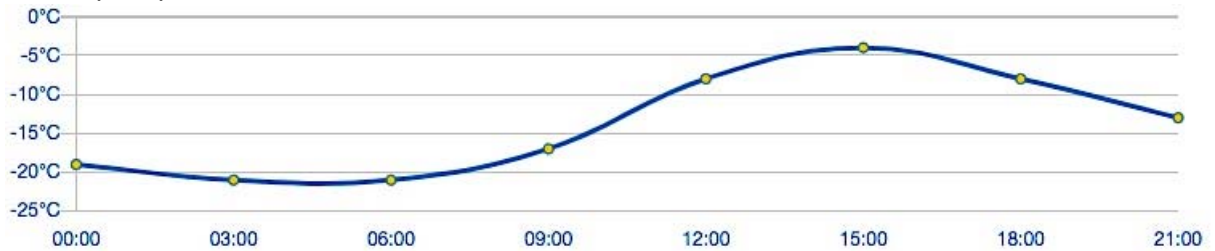
Цаг агаар бол тодорхой богино хугацааны агаар мандлын төлөв байдал юм. Температур, салхи, чийг, даралт, үүлшил, үзэгдэл зэрэг олон элементүүдийг хамарна. Цаг агаар байнга өөрчлөгдөж байдаг.

ЦАГ АГААР



1. Нэг өдрийн цаг агаарын өөрчлөлтийг харуулсан мэдээллүүдийг ашиглан даалгаврыг гүйцэтгээрэй.

а) Хамгийн хүйтэн болон хамгийн дулаан температур нь хэдэн цагт байна вэ? Шалтгааныг тайлбарлаарай.



б) Хоногийн дундаж температурыг бодож гаргана уу. [1 оноо]

Тухайн өдрийн цаг	0:00	3:00	6:00	9:00	12:00	15:00	18:00	21:00
Тэнгэрийн байдал								
Агаарын температур	-19	-21	-21	-17	-8	-4	-8	-13

с) Салхины хүч тухайн өдөр 0-4 м/с байгаа бол хур тунадас орох уу? Үдээс хойш салхины хүч ихэссэний учрыг тайлбарлаарай.

Тухайн өдрийн цаг	0:00	3:00	6:00	9:00	12:00	15:00	18:00	21:00
Салхины хүч	0 м/с	1 м/с	1 м/с	1 м/с	2 м/с	4 м/с	4 м/с	1 м/с



ЦАГ АГААР

1. 7 хоногийн цаг агаарын төлөв байдлыг хүснэгтэд тэмдэглэжээ. Ажиглаад асуултад хариулж бичээрэй.

Он Сар Өдөр	Температур		Даралт	Үүлшилт	Үзэгдэл	Салхи
	өдөр	шөнө				
2021. 11.07	-4 ⁰ C	-21 ⁰ C	652			5 м/с
2021. 11.08	-2 ⁰ C	-18 ⁰ C	654			2 м/с
2021. 11.09	+2 ⁰ C	-14 ⁰ C	656			4 м/с
2021. 11.10	+1 ⁰ C	-14 ⁰ C	655			3 м/с
2021. 11.11	+2 ⁰ C	-15 ⁰ C	651			2 м/с
2021. 11.12	+4 ⁰ C	-13 ⁰ C	647			3 м/с
2021. 11.13	-2 ⁰ C	-12 ⁰ C	652			5 м/с

а) Долоо хоногийн өдөр болон шөнийн дундаж температурыг бодоорой.

б) Долоо хоногт агаарын температур хэдэн хэмээр хэлбэлзсэн бэ? Хамгийн их ба бага утгыг сонгоорой.

- A. 17⁰C B. 25⁰C C. 21⁰C D. 28⁰C

с) Агаарын даралт бага, салхины хүч бага байвал тэнгэр ямар байх вэ?

д) Таних тэмдгүүдийг хүснэгттэй харьцуулаад, цаг агаарын үзэгдэл ба үүлшилт нь өдрийн цаг агаарыг хэрхэн тодорхойлж болохыг тайлбарлаарай.

Цаг агаарын таних тэмдэг	Юуг илэрхийлсэн бэ	Тухайн өдрийн цаг агаар ямар байх вэ? (температур, салхи, агаарын даралт)



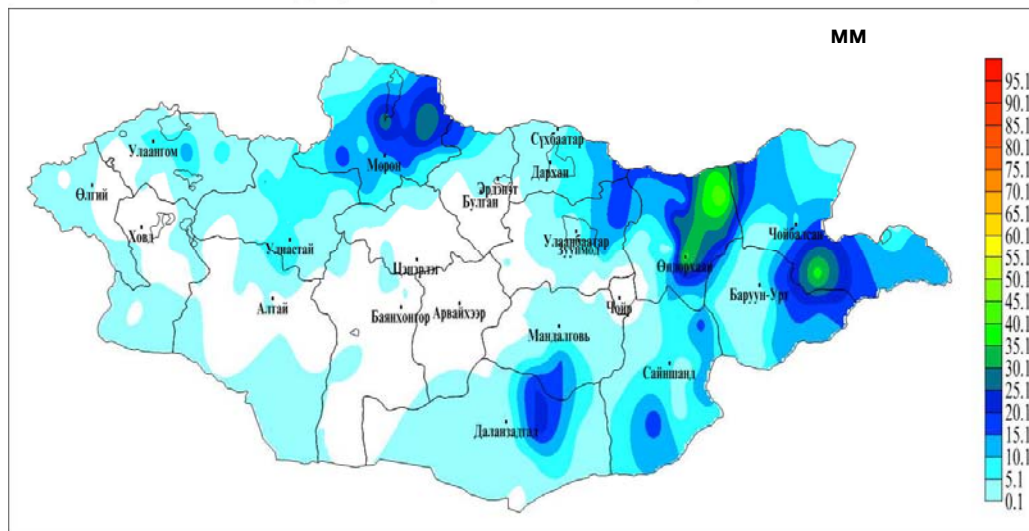
ЦАГ АГААР

1. Цаг агаарын үзүүлэлтүүдийг уншаад тохируулж бичээрэй.

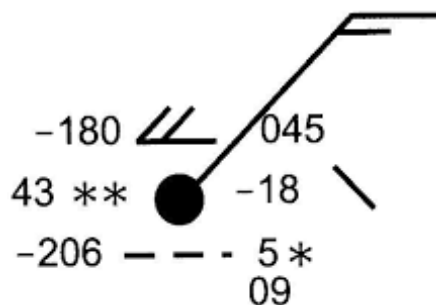
1	Температур	A	Дэлхийн гадарга болон агаар мандал дотор оршиж буй бүх зүйлүүдэд үзүүлж буй даралт
2	Чийгшил	B	Тухайн цаг хугацаанд болж буй агаарын онцлог шинж төрх
3	Даралт	C	Агаар мандалд орших усны уурын хэсгүүд
4	Салхи	D	Харагдаж буй тэнгэрийг үүл бүрхсэн байдал
5	Үүлшилт	E	Халуун хүйтнийг илэрхийлэх тоон хэмжүүр
6	Үзэгдэл	F	Даралтын зөрөөнөөс үүсэх агаарын хөндлөн урсгал

2. Долоо хоногийн хур тунадасыг харуулсан зургийг ажиглаад хамгийн их тунадас ямар ямар аймагт, ямар газар (уул, тал, хөндий, хотгор) нутагт, хэдий хэмжээтэй орсон болохыг тодорхойлоорой.

Хур тунадас (2021/09/20 - 2021/09/27)



3. Цаг агаарын синоптик зургийг ажиглаад өгүүлбэрийг нөхөж бичээрэй.



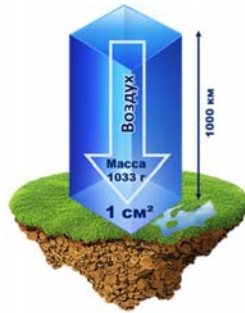
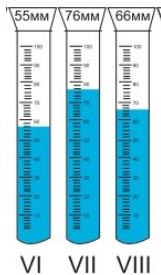
Энэ өдөр агаарын дундаж температур _____, харин салхи _____ зүгээс _____ зүг рүү _____ хүчтэй салхилж байна. Үүлшилт нь _____ өндөрт бөгөөд _____, хур тунадасны хувьд _____ байна. Агаарын даралтын хандлагыг ажиглахад агаарын даралт _____ байна. Иймээс энэ өдөр _____ улирлын нэгэн өдрийн цаг агаарын мэдээ ажээ.

БАЙГАЛЬ НИЙГМИЙН ОРЧИН

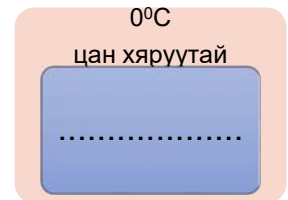
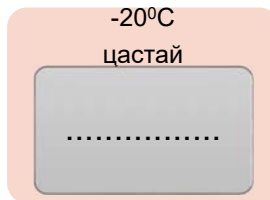
Монгол орны уур амьсгалын газар зүйн хуваарилалтыг мэдээлэлд тулгуурлан тайлбарлах
Уур амьсгал бол тодорхой газар нутгийн удаан хугацааны дундаж цаг агаар юм. Цаг агаарын элементүүдийн гучаас дээш жилийн давтагдал, өөрчлөлтийг авч үздэг.

МОНГОЛ ОРНЫ УУР АМЬСГАЛ

- Зургийг ажиглаад тохирох хариултыг зургийн дор бичээрэй.
 - Жилийн хамгийн их хур тунадас 7-р сард ордог
 - Манай оронд гол төлөв баруун, баруун хойд зүгээс салхилдаг
 - Өндөр уулын оройд агаарын даралт бага

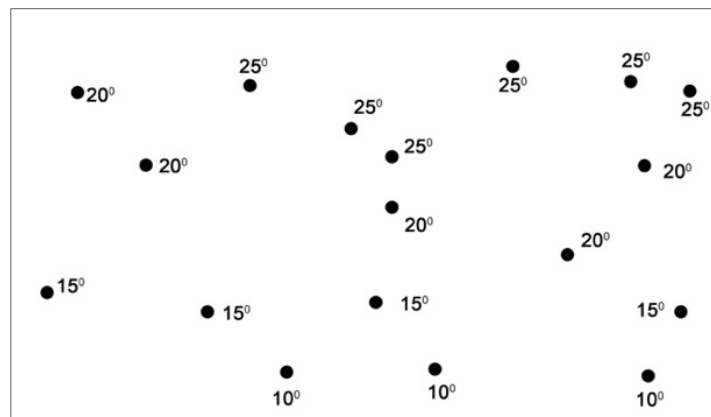


- Тухайн өдрийн цаг агаарын температур болон үзэгдэлд үндэслэн ямар улирлынх болохыг нөхөж бичээрэй.



- Изотермийг зурж, асуултад хариулаарай.

[2 оноо]



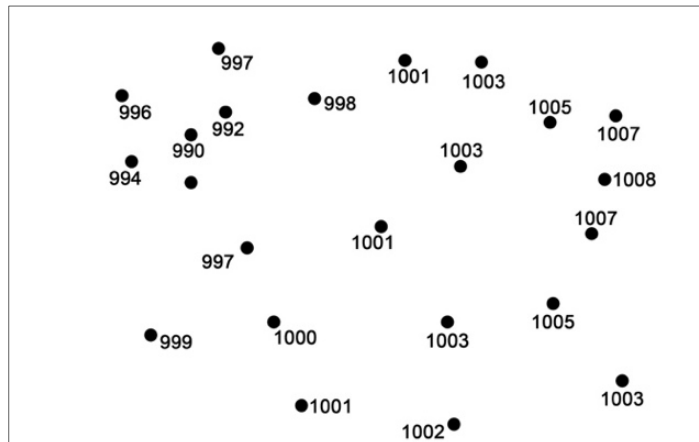
- Изотерм хаашаа нэмэгдэж байна вэ?

- Нэмэх болон эсвэл хасах утгатай изотерм бол энэ нь дэлхийн бөмбөрцгийн хаана хаана байж болох вэ?

МОНГОЛ ОРНЫ УУР АМЬСГАЛ

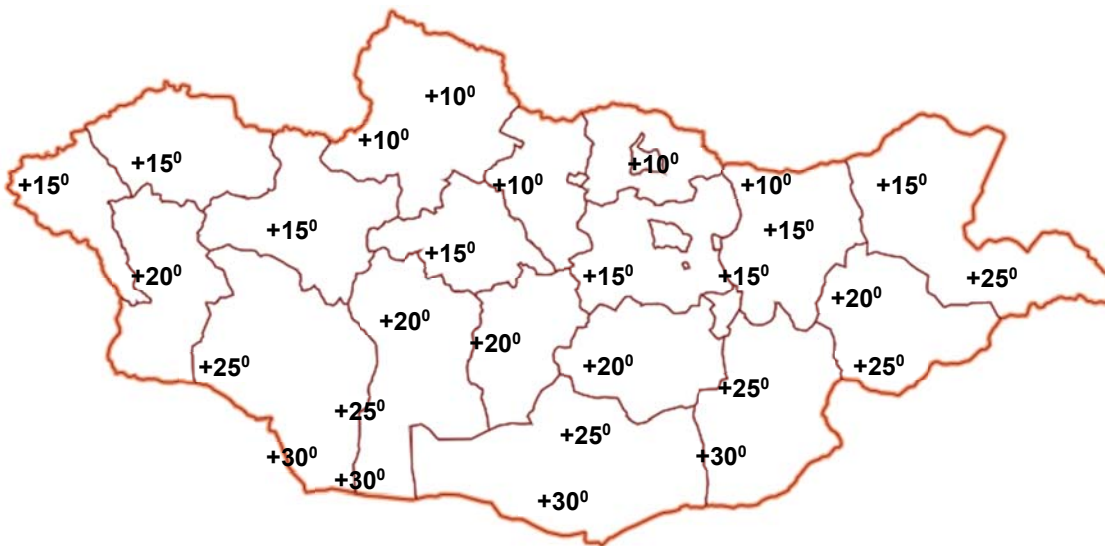


1. Ижил утгатай цэгүүдийг холбон зураад асуултад хариулаарай.



- a) Энэ бол агаарын _____ ыг харуулсан зураг
 b) Хамгийн өндөр даралт 1008 гПа нь _____ мм мөнгөн усны багатай тэнцэнэ

2. Изотермын шугамыг холбож, цэгийн оронд зургийн нэрийг нөхөж бичээрэй. [2 оноо]



Монгол орны-р сарын агаарын-ын зураг

3. Хариултыг сонгож тэмдэглээрэй.

Агаарын фронт		
Шинж чанар ба онцлог		

a) Дулаан агаар хүйтэн агаарын зүг шилжин ирэхэд дулаан фронт үүснэ. Монголд хавар ба зуны эхээр дулаан фронт үүсдэг.

Дулаан фронт үүсэх үед давхраат үүл үүсч, хур тунадас орно

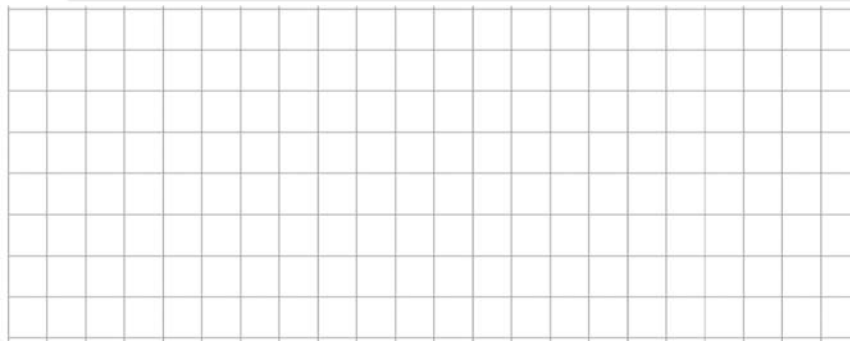
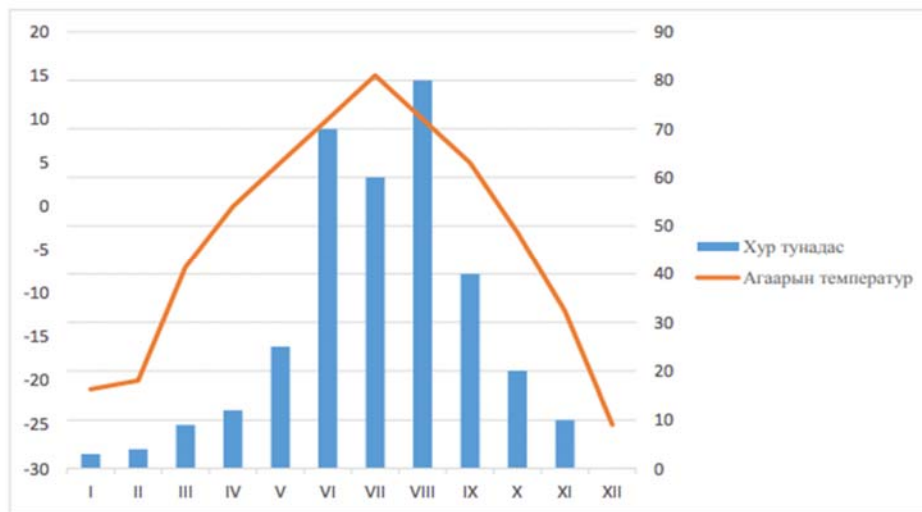
- b) Хүйтэн агаар нь дулаан агаарын зүг шилжихэд хүйтэн фронт үүснэ. Намар ба өвлийн эхээр манай оронд хүйтэн фронт үүсдэг. Арктикийн хүйтэн агаарын фронт үүсэх үед бөөн үүл үүсч, хур тунадас орно.

4. Монгол орны уур амьсгалын ерөнхий хэв шинжийг тодорхойлж хүснэгтэд нөхөж бичээрэй.

Уур амьсгалд нөлөөлөх зарим хүчин зүйлс		Анхаарах зүйл	Монгол орны уур амьсгалын ерөнхий шинж
Газар зүйн байрлал	Дэлхийн бөмбөрцгийн хойд хагаст, дундад өргөрөгт (хө 42 ^o -52 ^o)	Дэлхийн уур амьсгалын сэрүүн бүсэд оршдог	_____
Гадаргын өндөр	Далайн түвшнээс дээш дунджаар 1580 м өндөр, харьцангуй өндөр Уулс ихтэй	Уулын орой бэл, ар өвөр хотгор газар агаарын температур болон салхины хүч эрс тэс ялгаатай	_____
Далай тэнгисээс алслагдсан байдал	Далай тэнгисээр хүрээлэгдээгүй	Номхон далай нь 2000 км зайтай тул чийглэг агаар орж ирдэггүй	_____
Агаарын орчил урсгал	Тунадас бага, цэлмэг өдөр их, баруун ба баруун хойд зүгийн салхитай	Өвөлдөө хуурай газрын хамгийн том антициклоны төв үүсдэг	_____

5. Уур амьсгалын диаграммыг уншаад дүгнэлт бичээрэй.

- Хамгийн дулаан болон хүйтэн саруудыг нэрлээрэй.
- Жилийн агаарын температурын зөрүүг тооцоорой.
- 6-8-р сард орсон хур тунадасны нийлбэр хэмжээ нь жилийн хур тунадасны хэдэн хувийг эзэлж байгааг тооцоолоорой.



МОНГОЛ ОРНЫ УУР АМЬСГАЛ

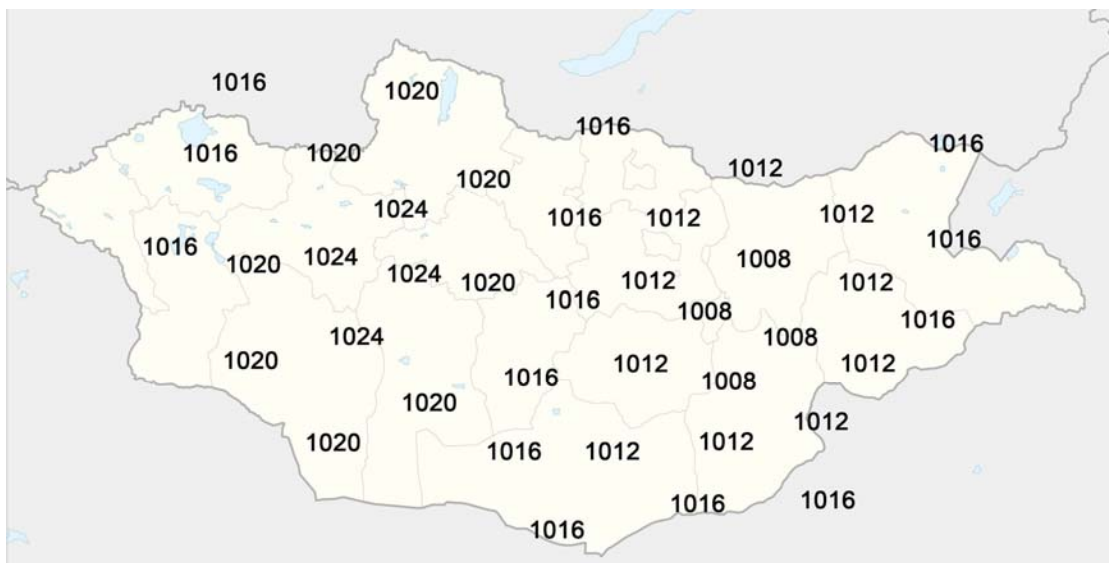


1. Хүснэгтийн тоог ашиглан агаарын температурын график байгуулна уу (1см-т 10°C –ыг багтааж зураарай). Графикаа дүгнэж бичээрэй.

Сар	I	II	III	IV	V	VI	VII	VIII	IX	X	XI	XII
Температур $^{\circ}\text{C}$	-15	-10	-5	+5	+10	+15	+20	+25	+15	+10	0	-10

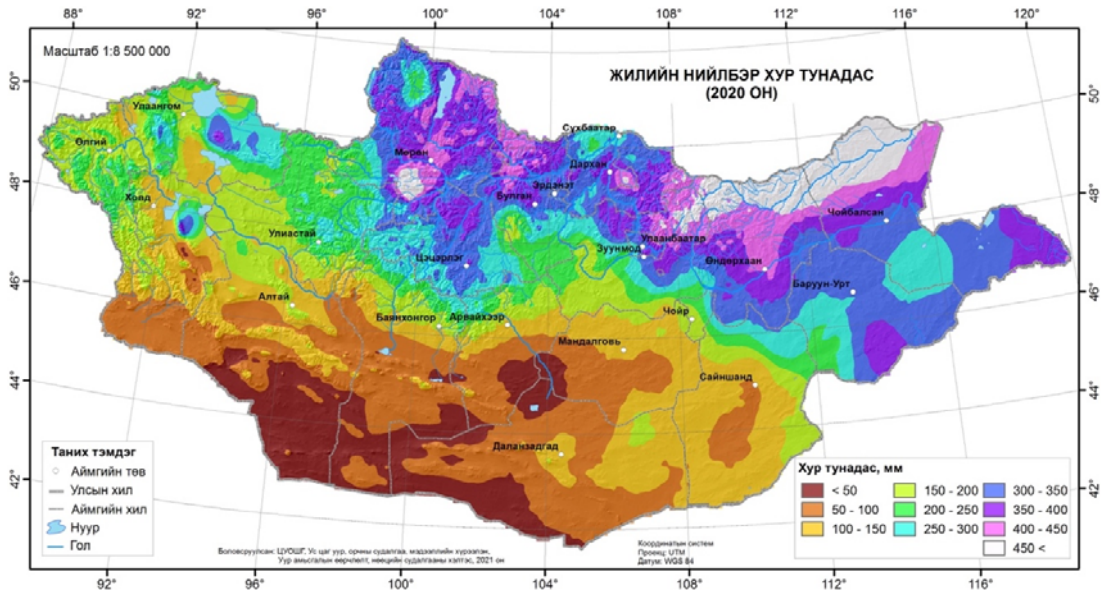
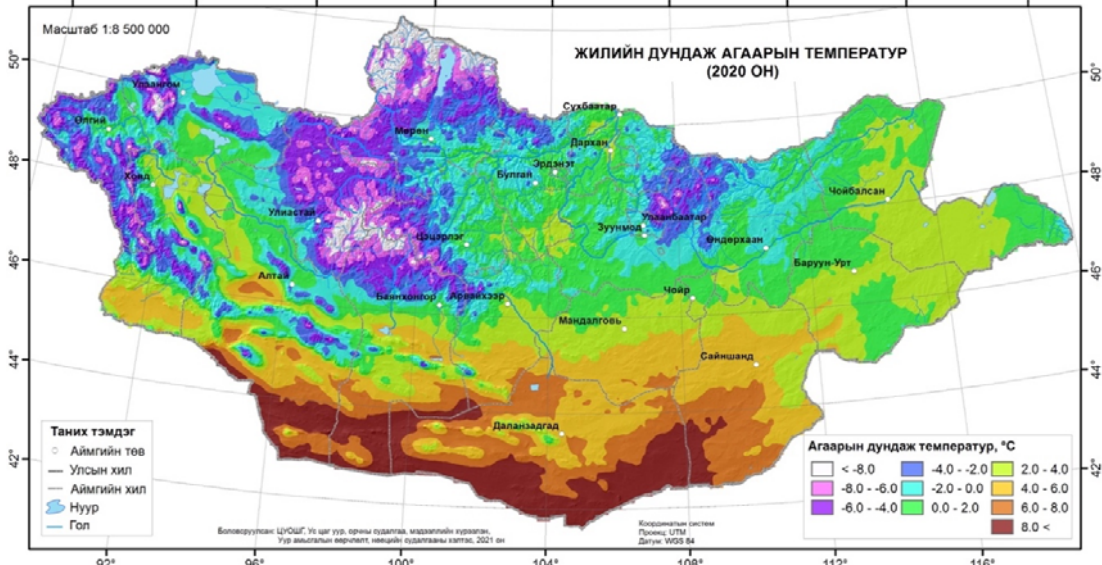
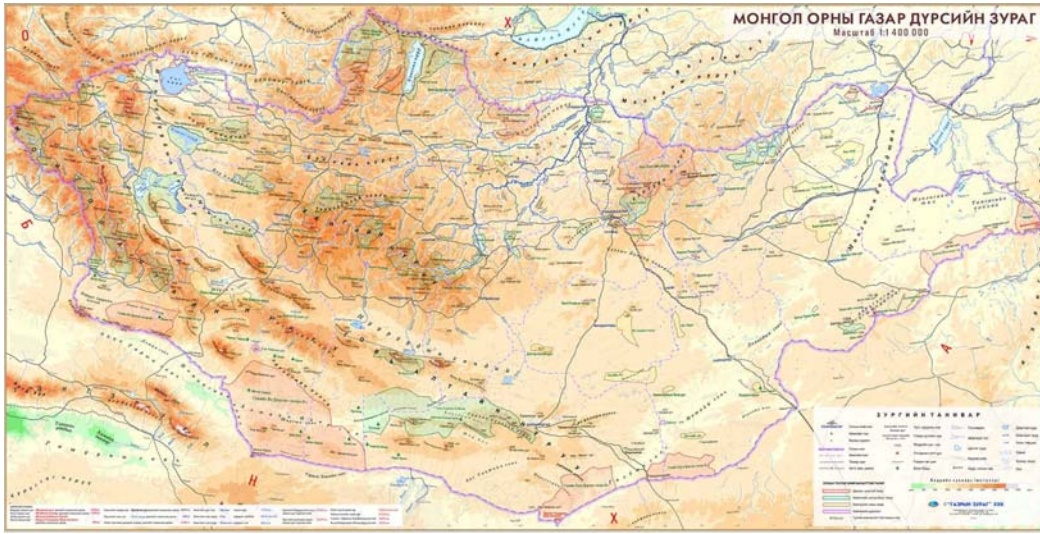


2. Изобарыг зурж, даралтын төвүүдийг ялгаарай. Салхи хаанаас хаашаа чиглэж болохыг тайлбарлан бичээрэй.



Сурагчийн нэр:

3. Монгол орны физик газар зүйн зурагтай 2020 оны агаарын температур болон хур тунадасны зургийг харьцуулан ажиглаж, асуултад хариулаарай.



Сурагчийн нэр:

Эхэлсэн: ____ он ____ сар ____ өдөр ____ цаг

- a) 2020 онд агаарын дундаж температур $+8^{\circ}\text{C}$ их байгаа газруудыг физик газар зүйн зурагтай харьцуулан олж хаана ямар газар нутаг болохыг тодорхойлоорой.

- b) 2020 онд 300 мм ээс дээш хур тунадас унасан байгааг физик газар зүйн зурагтай харьцуулан хаана ямар газар нутаг болохыг тодорхойлоорой.

- c) Хөвсгөлийн уулсаар агаарын температур бага, хур тунадас их байгаагийн учир юу вэ?

- d) Агаарын дундаж температур нь $4.0-6.0^{\circ}\text{C}$, хур тунадас 200-250 мм байх нутгийг дараах хариултаас сонгоно уу.

- A. Монгол Алтайн нуруу (Баян-Өлгий аймаг)
 B. Хөвсгөлийн уулс (Хөвсгөл аймаг)
 C. Хэнтийн уулс (Хэнтий аймаг)
 D. Хангайн нуруу (Завхан аймаг)

- e) Алтайн өвөр говийн агаарын температур ба хур тунадасны хэмжээг олж бичээд учрыг тайлбарлаарай.

- f) Зургаас дараах аймгуудын чийг температурын талаар мэдээлэл цуглуулж хүснэгтэд тэмдэглээрэй.

	Агаарын температур ($^{\circ}\text{C}$)	Хур тунадас (мм)	Гадарга (уул, тал, хөндий, элсэн болон өвслөг газар гм)	Аймгийн уур амьсгалын төлөв байдал
Хөвсгөл				
Архангай				
Өмнөговь				

БАЙГАЛЬ НИЙГМИЙН ОРЧИН

Монгол орны усны нөөцөд нөлөөлсөн хүчин зүйлийг томоохон гол мөрөн нуурын жишээн дээр тодорхойлох

Монгол оронд 67000 км урт болох 3800 гаруй гол горхи, 500 м³ эзэлхүүнтэй 3500 гаруй нуур, 7000 орчим булаг шанд, 540 м² талбай бүхий 190 гаруй мөсөн гол, 250 гаруй рашаан, газрын доорх усны 140-өөд орд газар бий.

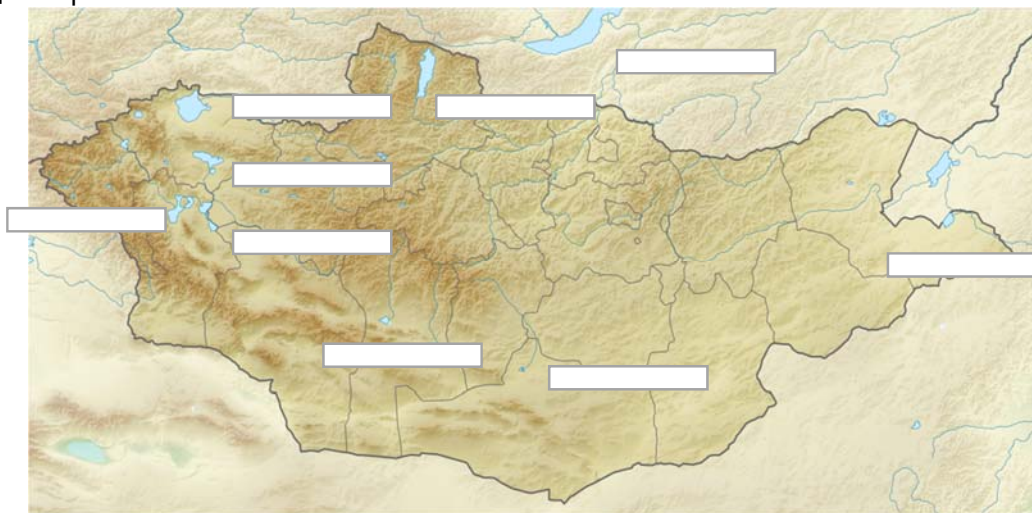
МОНГОЛ ОРНЫ УСНЫ НӨӨЦ

1. Зурган мэдээллийг ашиглан өгүүлбэрийг гүйцээж бичээрэй.



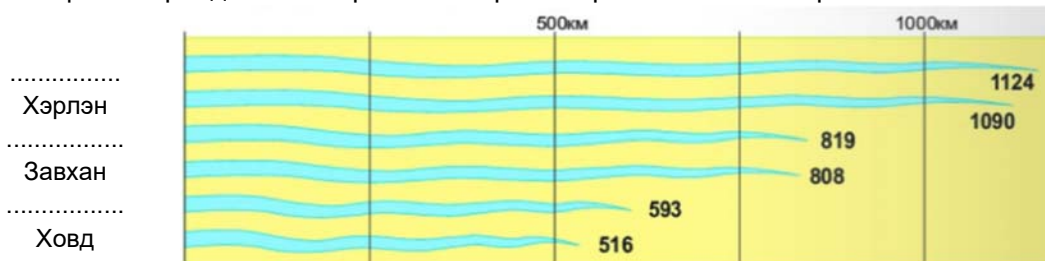
Монгол орны усны нөөц 609.5 км³ бөгөөд үүний 83.7% нь _____, _____ нь мөсөн гол, 5.8% -ийг _____ эзэлдэг байна. Харин нийт гол мөрний 60% нь хил даван гадагшаа урсдаг бол _____ нь үлдсэн хэсэг нь _____

2. Нууруудын шинж чанарыг уншаад, орших аймгийг олж, нууруудын нэрийг нь зураг дээр тэмдэглээрэй.



- а) Монгол орны хамгийн гүн (262м), дэлхийн 17 эртний нуурын нэг, дэлхийн цэнгэг усны 0,4 хувийг эзэлдэг, 46 гол горхи цутгаж ганц гол эх авдаг
 б) ХӨ 47°51' ЗУ117°51'–д оршдог Рамсарын конвенцид багтсан, БНХАУ-тай тус нуураар хиллэдэг цэнгэг устай нуур
 в) Монгол орны хамгийн том (3350 км²), гүн нь 6м, давстай нуур

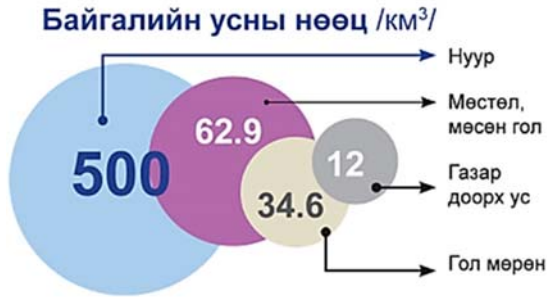
3. Цэгийн оронд Монгол орны гол мөрний нэрийг нөхөж бичээрэй.



МОНГОЛ ОРНЫ УСНЫ НӨӨЦ



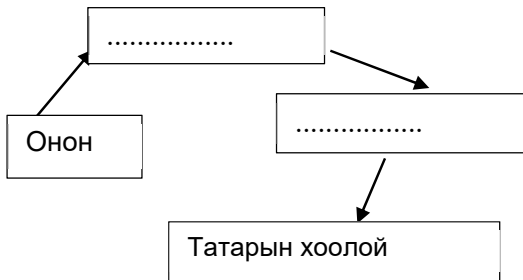
1. Монгол орны усны нөөцийн бүтцийг ажиглан даалгаврыг гүйцэтгээрэй.



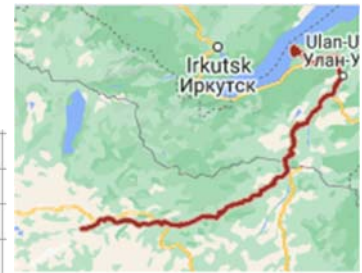
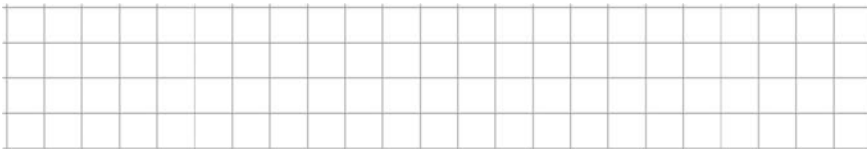
а) Монгол орны байгалийн усны нөөцийн нийт хэмжээг бодож гаргаарай.

б) Түүний хэдэн хувийг гол мөрний ус эзэлж байна вэ?

2. Онон гол Хэнтийн уулсаас эх аван 298 км урсан улсын хил хүрдэг. Ямар ай савын гол болохыг зургийн тусламжтайгаар нөхөж бичээрэй.



3. Сэлэнгэ мөрөн 1176 м өндрөөс эх авч 1024 км (Монгол оронд 615) замыг туулж далайн төвшнөөс 456 м өндөрт орших Байгаль нуурт цутгадаг. Сэлэнгэ мөрний унал хэд вэ?



4. Үерийн шинжийг тохируулж бичсэн зөв хариулт нь аль вэ?

- | | |
|------------------------------|-----------------|
| 1. Зун голдуу болдог | а. Уулын үер |
| 2. Уулархаг газар тохиолддог | б. Шар усны үер |
| 3. Хавар голдуу болдог | в. Борооны үер |

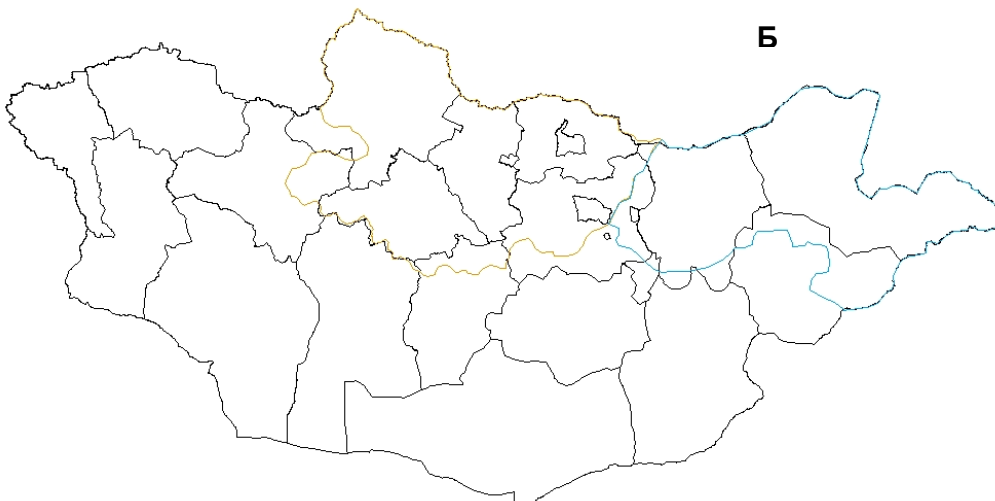
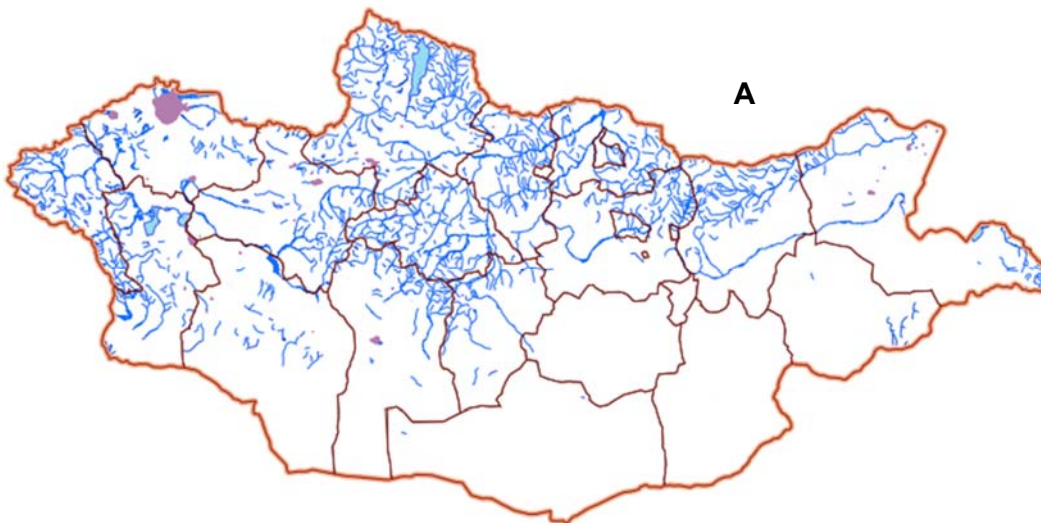
- A. 1в, 2а, 3б
 B. 1а, 2б, 3в
 C. 1б, 2в, 3а



МОНГОЛ ОРНЫ УСНЫ НӨӨЦ



1. Монгол орны гол мөрдийн талаар дараах даалгаврыг гүйцэтгээрэй.



- а) А зургийг ажиглаарай. Монгол орны гол мөрдийн 40% нь Номхон далайн ай савд, 49% нь Хойд мөсөн далайн ай савд, 11% нь Төв Азийн гадагш урсгалгүй ай савд хамаарагддаг бол ай савуудын эзлэх хувийг дөрвөлжин нүдэнд тохируулж будаж үзүүлнэ үү.
- б) Б зураг дээр ай савын хилийг будаарай.
- с) Дараах голуудыг ай саваар нь ангилж хүснэгтэд нөхөж бичээрэй.

(Онон 296км, Сэлэнгэ 615км, Орхон 1124км, Булган 250км, Хэрлэн 1090км, Тэс 568км, Ховд 516км, Туул 819км)



Номхон далайн ай сав:	Хойд мөсөн далайн ай сав:	Төв Азийн гадагш урсгалгүй ай сав:

БАЙГАЛЬ НИЙГМИЙН ОРЧИН

Монгол орны мөстлөг, цэвдэг ба газар доорх усны тархалт, өөрчлөлтийг тодорхойлон шалтгааныг тайлбарлах
Цэвдэг усны эргэлт ургамлын ургалтанд эерэг нөлөө үзүүлдэг

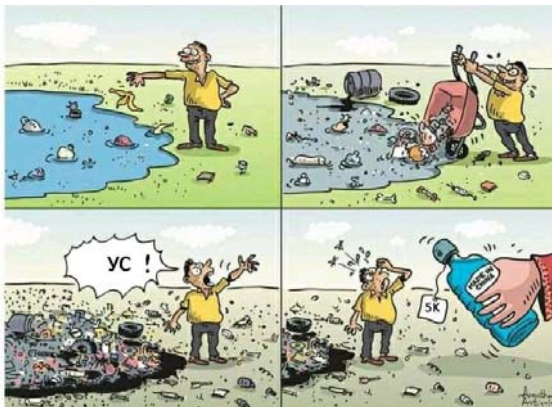
ЦЭВДЭГ ба ГАЗАР ДООРХ УС

1. Цэвдэг ба экосистемийн зургийг ажиглаж өгүүлбэрийг нөхөж бичээрэй. (бага, хомс тачир, сийрэг)



Цэвдэггүй газар ургамлын бүрхэвч, ус зүйн сүлжээ, экосистемийн үйлчилгээ, ан амьтанбайдаг онцлогтой.

2. Олон төрлийн химийн элемент бүхий гүнээс гарч ирж буй усыг юу гэдэг вэ?
А. Гол В. Нуур С. Рашаан D. Ус
3. Танай нутагт байрлах рашааны тухай мэдээлэл цуглуулаарай (ямар өвчнийг анагаадаг, ямар найрлагатай гэх мэт).
-
-
-
-
4. Усгүй бол ямар байх талаар зургийг ажиглаж бичээрэй.



.....

.....

.....

.....

.....

.....

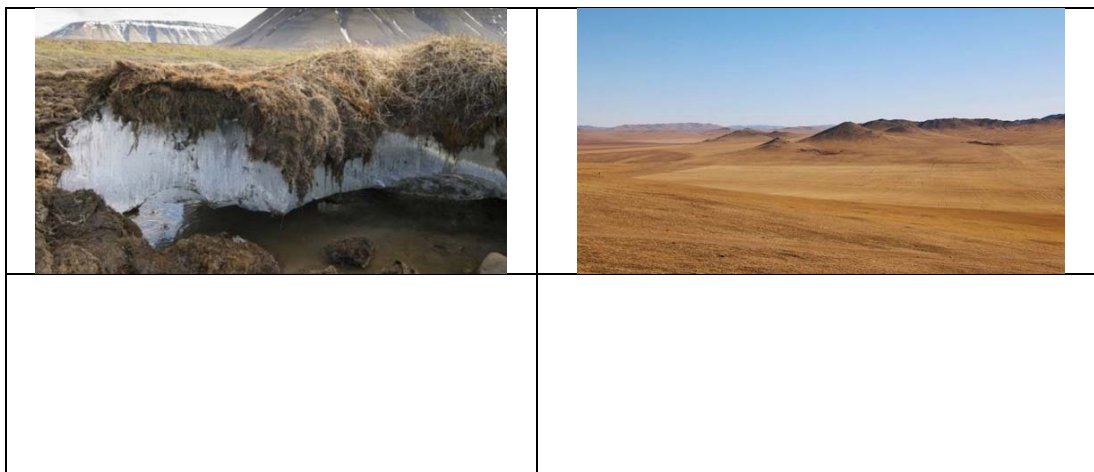
.....

.....

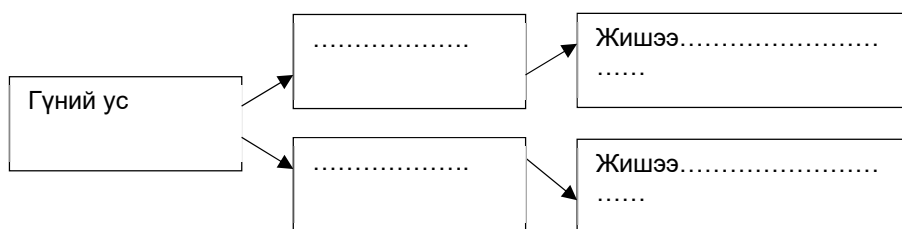
ЦЭВДЭГ ба ГАЗАР ДООРХ УС



1. Аль нь цэвдэгтэй газар вэ? Учрыг тайлбарлаарай.



2. Гүний усыг ангилж бичнэ үү.



3. Намаг хаагуур их тархах вэ?

А. Хуурай нутгаар В. Тунадас ихтэй нутгаар С. Говиор

4. Монгол орны рашааны тархалтыг диаграммаар дүрслээрэй.

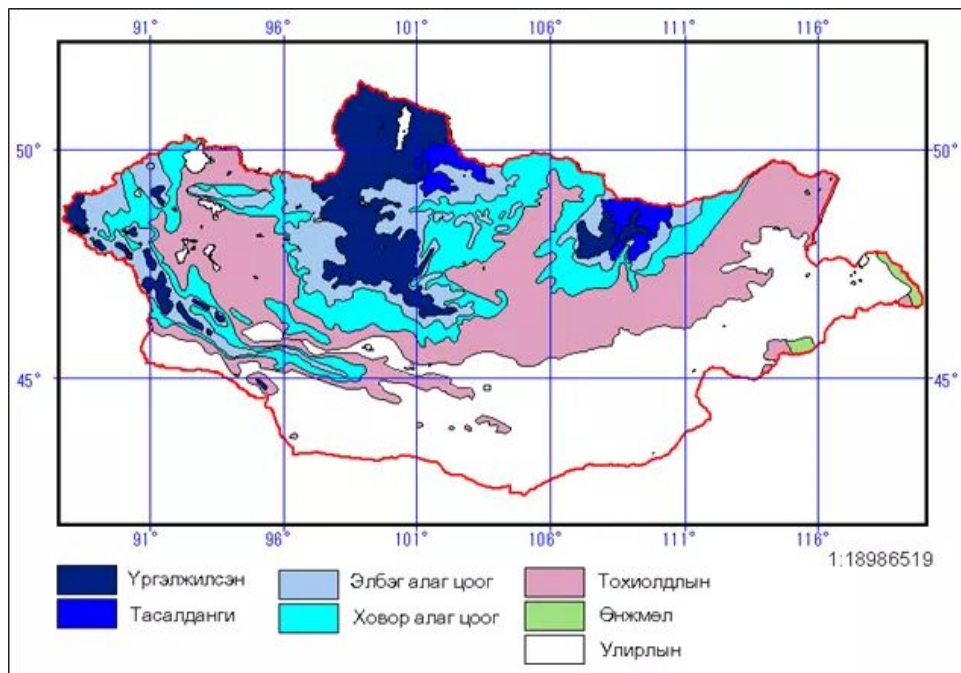
(Улаанбаатарын бүс 4%, Хангайн бүс 33%, Говийн бүс 23%, Баруун болон зүүн бүс 40%)



ЦЭВДЭГ ба ГАЗАР ДООРХ УС



1. Цэвдгийн сэдэвчилсэн зургийг ажиглаад үргэлжилсэн цэвдгийн тархалт бүхий газруудыг нэрлэж, учрыг тайлбарлаарай.



2. Хүснэгтэн мэдээлэл болон дасгалын зураг дээр даалгавар гүйцэтгээрэй.

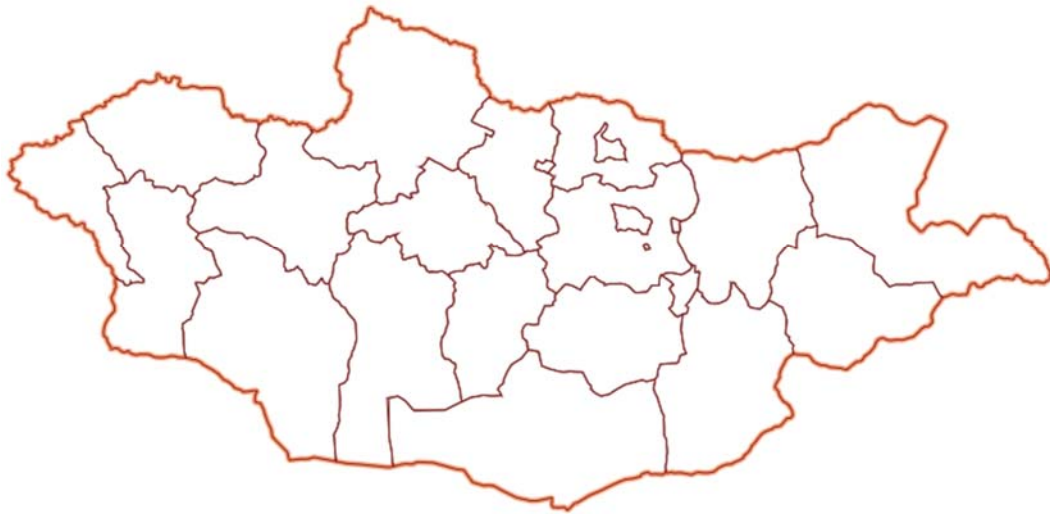
1. Алтай Таван Богд Хүйтэний оргил-дтд 4374м (Баян-Өлгий, Улаан Хус сум)
2. Мөнх Хайрханы нуруу-Таван хумст-дтд 4362м (Ховд, Мөнх Хайрхан сум)
3. Алтай Таван Богд-Наран-дтд 4285м (Баян-Өлгий, Улаан Хус сум)
4. Алтай Таван Богд-Найрамдал-дтд 4192м (Баян-Өлгий, Улаан Хус сум)
5. Алтай Таван Богд-Цагаан суварга-дтд 4152м (Баян-Өлгий, Улаан Хус сум)
6. Даривын нуруу Сутай уул-дтд 4090м (Говь-Алтай Дарив, Ховд, Цэцэг сум)
7. Алтай Таван Богд-Бүрээд-дтд 4068м (Баян-Өлгий аймгийн Улаан Хус сум)
8. Алтай Таван Богд-Малчин-дтд 4051м (Баян-Өлгий аймгийн Улаан Хус сум)
9. Хархираа – 4037м (Увс, Хархираа Түргэний уулс)
10. Отгонтэнгэр – дтд 4021м (Завхан, Отгон сум)
11. Сийлхэмийн нуруу - Түргэн – дтд 4021м (Баян-Өлгий аймгийн Ногоон нуур сум)
12. Монгол Алтай, Их Түргэний уулс-Өндөр хайрхан-дтд 3984м (Баян-Өлгий, Цэнгэл)
13. Цагаан Дээлий – дтд 3965м (Увс, Хархираа Түргэний уулс)
14. Цэнгэл хайрхан – дтд 3943м (Баян-Өлгий, Цэнгэл сум)
15. Буянт уул – дтд 3661м (Баян-Өлгий, Сагсай сум)
16. Монгол Алтай - Рашаант уул – дтд 3628м (Баян-Өлгий, Цэнгэл сум)
17. Саяны нуруу - Мөнхсарьдаг – дтд 3491м (Хөвсгөл, Ханх сум)
18. Сайрын уул – дтд 3081м (Баян-Өлгий, Толбо сум)

- a) Монгол орны мөнх цастай, томоохон оргилуудыг газар зүйн зураг дээр тэмдэглээрэй. (1 цэг 1 оргил гэж тооцох ба ямар уулсаар байдаг болохыг санаарай)
- b) Монгол орны мөнх цастай, томоохон оргилуудыг аймгаар нь ангилж бичээрэй.

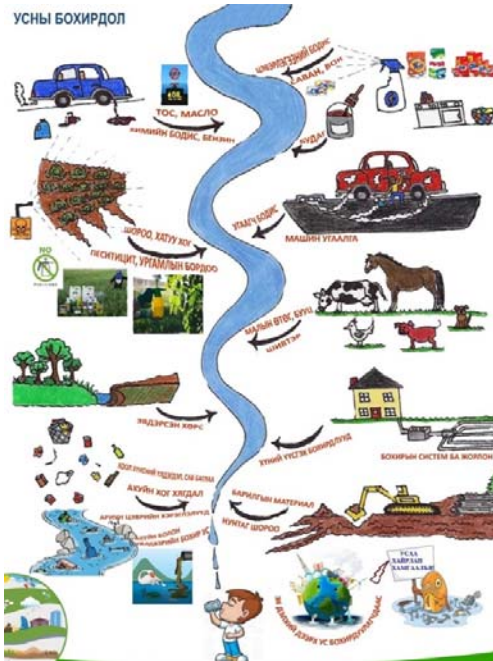
Сурагчийн нэр:

Аймаг	Баян-Өлгий	Ховд	Увс	Завхан	Говь-Алтай	Хөвсгөл
Уулс						

с) Нийт оргилын хэдэн хувь нь Баян Өлгий аймаг ноогдож байгааг тооцоолон учрыг тайлбарлаарай.



3. Зургаас гол мөрнийг бохирдуулагч хүчин зүйлсийг ажиглан даалгаврыг гүйцэтгээрэй.



а) Бохирдуулагч хүчин зүйлсийг ангилж бичнэ үү. Малын гаралтай _____

Техникийн _____

Үйлдвэрлэлийн _____

Ахуйн _____

Бусад _____

б) Танай нутагт байгаа бохирдуулагч хүчин зүйлс юу байна вэ?

Сурагчийн нэр:

Эхэлсэн: ____ он ____ сар ____ өдөр ____ цаг

МОНГОЛ ОРНЫ ХӨРС

1. Өнгөн хөрсийг хөрсний зүсэлтийн зурагт ямар үсгээр тэмдэглэдэг вэ?

A B C

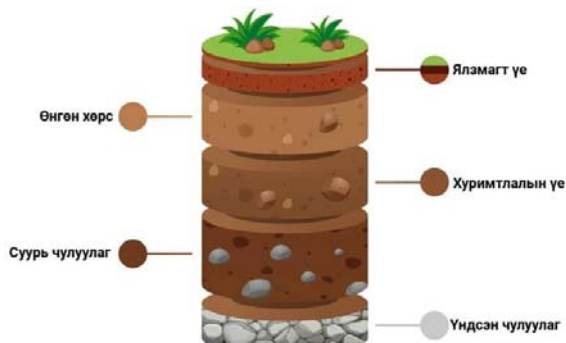
2. Өнгөн хөрсний онцлог шинж юу вэ?

.....

.....

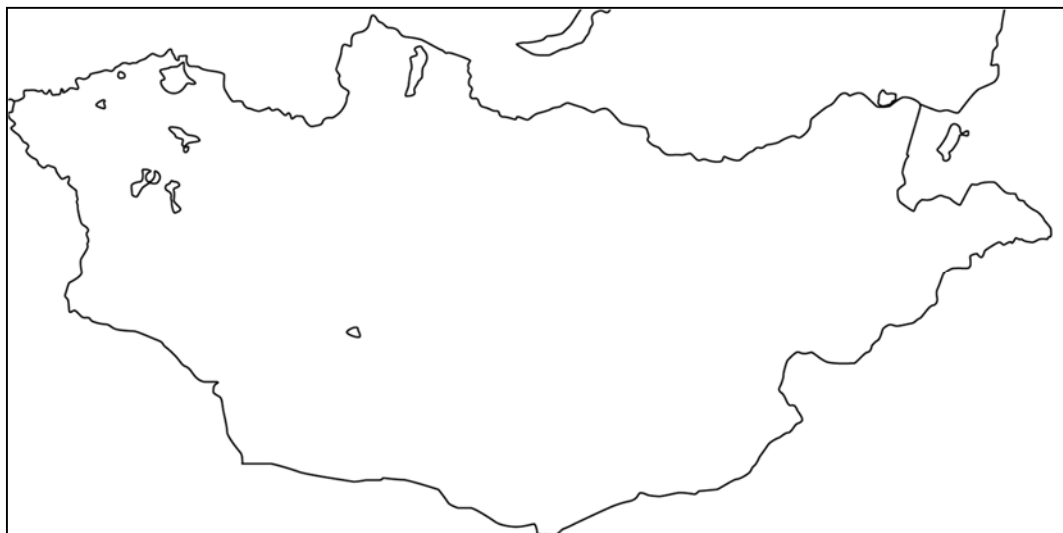
.....

.....



3. Ойн бор саарал ба цайвар хүрэн хөрсний талаарх мэдээллийг уншаад юугаараа ялгаатай болохыг тодорхойлж Монгол орны хаагуур тархсан байгааг тоймлон зураарай. Ингэхдээ сурах бичгээ ашиглаарай.

Хөрсний нэр	Ойн бор саарал хөрс	Цайвар хүрэн
		
Аж ахуйд ашиглах чиглэл	Бэлчээрийн мал аж ахуй, ялангуяа бод малын бэлчээрт, төмс, хүнсний ногоо тариалах	Бэлчээрийн мал аж ахуй, ялангуяа бог малын бэлчээрт, усалгаатай тариалан, төмс, хүнсний ногоо, цэцэрлэгийн аж ахуй
Байгалийн бүс	Ойн, ойт хээрийн	Хээрийн бүс, хуурай хээр

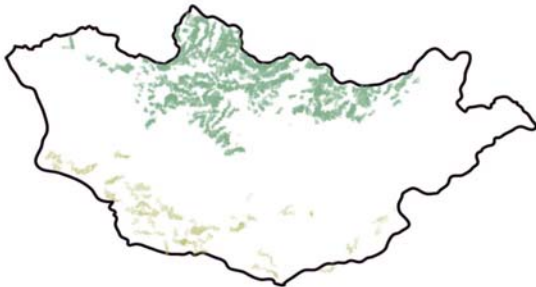


БАЙГАЛЬ НИЙГМИЙН ХАМААРАЛ БҮС НУТАГ

Монгол орны голлох ургамал, амьтдын тархалтыг байгалийн бүс, бүслүүрээр ялгах Өргөн уудам нутаг дэвсгэртэй, уул нуруу, хотгор гүдгэр гадаргатай, эх газрын эрс тэс уур амьсгалтай учраас амьтан ургамалжилт, байгалийн бүсийн хувьд нэлээд өвөрмөц ой тайга, тал хээр, говь цөлийн бүстэй.

МОНГОЛ ОРНЫ УРГАМАЛ, АМЬТАН

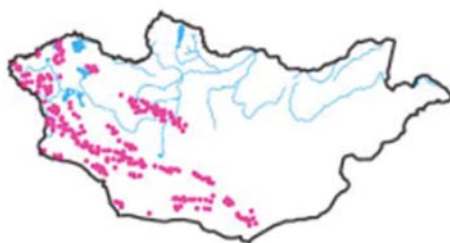
1. Монгол орны хаагуур ой тархсан байна вэ?



2. Мод тарихдаа яагаад үндсийг нь анхаарах ёстой вэ?



3. Монгол орны нэн ховор амьтан ургамлын зургийг ажиглан тархсан газар нутгийг нэрлээрэй.



Ирвэс



Удвал цэцэг

4. Зөв харгалзуулж бичээрэй.

А. Мазаалай
Б. Тарвага
В. Хэрэм

1. Хуш
2. Алаг өвс
3. Хармаг

I. Хангайд
II. Говьд
III. Хээр талд

А. А,2,I., Б,1.III., В,2,II

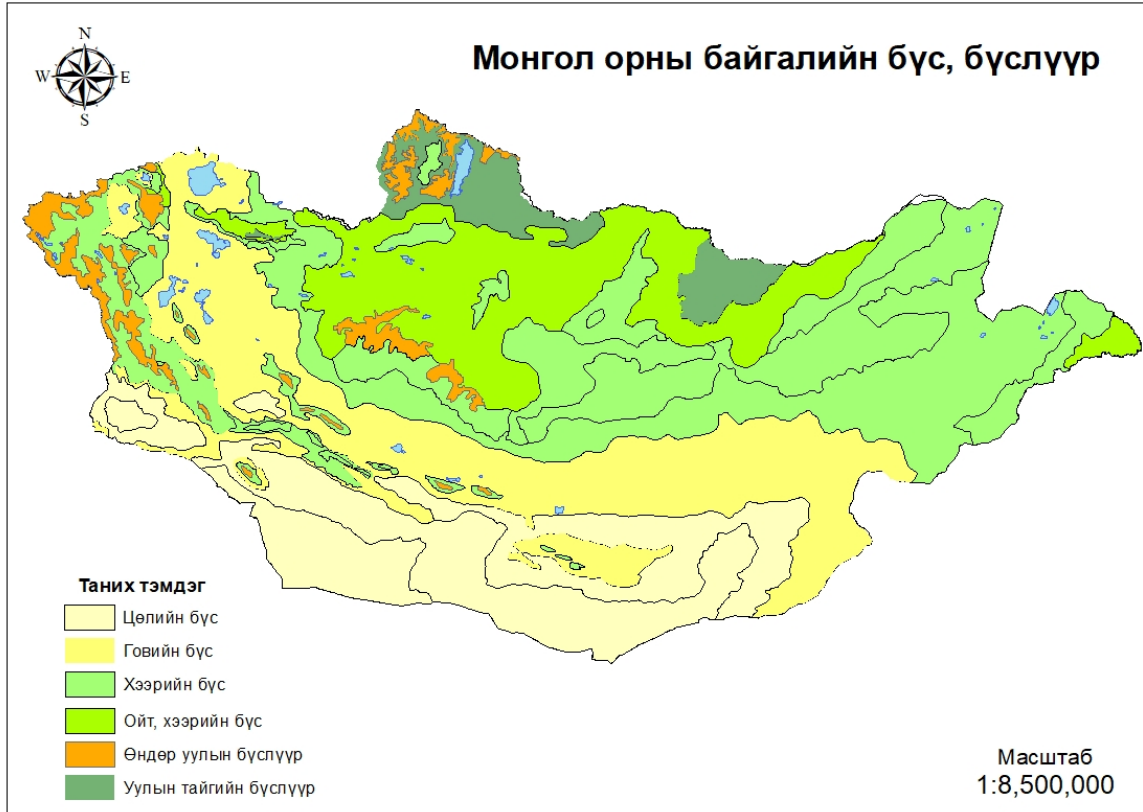
В. А,3,III., Б,1.II., В,2,I

С. А,3,II., Б,2.III., В,1,I



БАЙГАЛИЙН БҮС

1. Монгол орны байгалийн бүс, бүслүүрийн зургийг ажиглан асуултад хариулна уу.



- A. Байгалийн бүс үүсэхэд нөлөөлөх хүчин зүйлсийг тодорхойлно уу.

.....

.....

.....

- B. Хүснэгтийг бөглөөрэй.

№	Байгалийн бүсийн нэр	Монгол орны нутгийн аль хэсгийг хамардаг	Голлох хөрс	Голлох амьтан, ургамал
1	Ойт хээр			
2	Хээр			
3	Говь			
4	Цөл			

Сурагчийн нэр:

Эхэлсэн: ___он___сар___өдөр___цаг

БАЙГАЛЬ ХАМГААЛАЛ

1. Монголчуудын байгалиа хамгаалж ирсэн уламжлалт аргуудаас нэрлэнэ үү.

.....

.....

2. Тусгай хамгаалалтанд шинээр авсан газар нутгуудыг ангилж хүснэгтэд нөхөж бичнэ үү.



ТХГН	
Дархан цаазат газар	
Байгалийн цогцолборт газар	
Байгалийн нөөц газар	
Байгалийн дурсгалт газар	

3. Тусгай хамгаалалттай газар нутгийн хэдэн хувийг Дархан цаазат газар, Байгалийн цогцолборт газар, Байгалийн нөөц газар, Дурсгалт газар эзэлж байна вэ? Тооцоолно уу.

Ангилал	Талбай (га)	Нийт нутагт эзлэх хувь
Дархан цаазат газар	13,776,340	9
Байгалийн цогцолборт газар	12,710,867	7,9
Байгалийн нөөц газар	3,528,773	2,3
Байгалийн дурсгалт газар	104,720	0,07

4. Тусгай хамгаалалттай газар нутгуудыг газар зүйн зурагт зааж, хамгаалалтад авах шалтгааныг судлан, багштайгаа ярилцаарай.



БАЙГАЛЬ ОРЧНЫ ТУЛГАМДСАН АСУУДЛУУД

1. Зурагт юуг харуулсан байна вэ? Ийм байдалд үүсэхэд юу нөлөөлсөн бэ?



.....

.....

.....

.....



.....

.....

.....

.....

2. Амьдарч буй орон нутгийнхаа байгаль орчны тулгамдсан асуудлыг жагсаан бичиж, үүсэж буй гол шалтгаан, үр дагавар, шийдвэрлэж болох ямар боломж байгаа талаар дүгнэн бичнэ үү.

	Тулгамждаж буй асуудлууд	Үүссэн шалтгаан	Гарч буй үр дагавар	Шийдвэрлэх боломж
1				
2				
3				
4				
5				
6				

ӨӨРИЙН ҮНЭЛГЭЭНИЙ ЗУРАГЛАЛ

